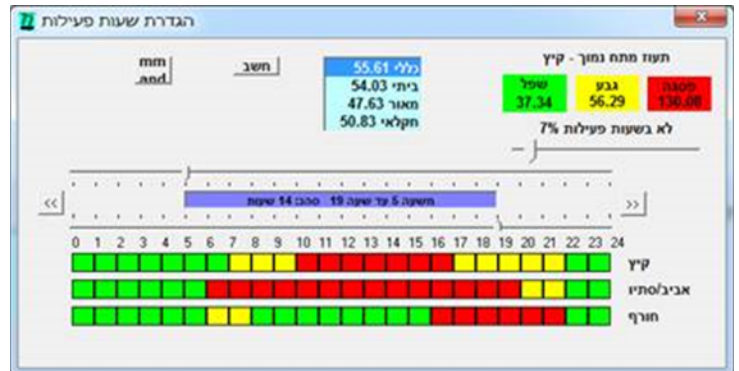
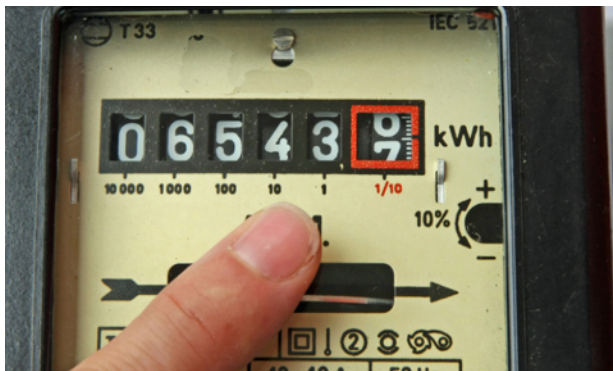


מערכת "טופז" לבקרת חשבונות חשמל פלטפורמה מתקדמת לצורכי בקרה וניהול



מערכת "טופז" לבקרת חשבונות החשמל מבית נידן אנרגיה בע"מ, הינה פלטפורמה מתקדמת לבקרת כלל החיובים של חברת החשמל בארגון, הכוללת בדיקת התעריף שחוייב, בדיקת סוג התעריף, איתור צרכנים שפועלים שלא לצורך. כל זאת תוך יכולות של קריאה אוטומטית של נתוני חשבונות החשמל והמונים מתוך טרקלין חברת החשמל.

יתרונות יחסיים של המערכת:

נתונים בזמן אמת - המערכת מחוברת לבסיס הנתונים של חברת החשמל כך שהנתונים נכונים לרגע הפקת החשבון.

טכנולוגיה - המערכת בנויה בטכנולוגיה חדשנית ובגמישות מירבית המאפשרת התאמה מהירה לדרישות פרטניות של לקוחותינו.

מחולל דוחות אוטומטי - פשטות הפעלה, בחירת הדוח הרצוי נעשית במספר קליקים.

חשבון חשמל בקליק - יכולת הצגה של כל חשבונית שנשלחה ללקוח מתוך ממשק המשתמש.

מבין לקוחות נידן אנרגיה בתחומי סקרי אנרגיה ובקרת חשבונות חשמל:

רשויות מקומיות בישראל כגון עיריית גבעתיים, עיריית תל אביב, עיריית קרית מוצקין, עיריית קרית ביאליק, מ.מ גבעת זאב, עיריית רחובות, עיריית נתניה, עיריית מודיעין, עיריית פתח תקווה, עיריית ק.אונו, עיריית עפולה, עיריית אשקלון, יקנעם, עיריית מעלה אדומים, גופים מוסדיים ותעשייה כגון רכבת ישראל, בנק הפועלים, שירותי בריאות כללית, שטראוס, טמבור ועוד...

